

Édition 2021



# Agenda des Sorties Nature

LE BOIS DES ROUCHOUX, SEMBLANÇAY

ESPACE  
NATUREL  
SENSIBLE

Le Bois des Rouchoux, situé à Semblançay, s'étend sur 50 hectares, répartis entre 30 ha de bois, 16,6 ha de prairie et 4 ha d'étang et une zone humide remarquable que vous pourrez observer depuis une passerelle et un observatoire. Le site abrite de nombreuses espèces, faune et flore parfois rares comme des orchidées.

## AVEC COULEURS SAUVAGES



### LES PETITES BÊTES DE LA MARE - GRATUIT



**MERCREDI 5 MAI DE 14H00 À 16H30**

*Les petites bêtes aquatiques des mares de la forêt sont passionnantes à observer, et surtout très belles à contempler !*

Résa obligatoire au 06 85 26 09 02. Prévoir chaussures et vêtements adaptés. Se présenter 15 min. avant.

### L'ARBRE, DE LA LITIÈRE À LA CANOPÉE - GRATUIT



**MERCREDI 21 JUILLET DE 10H00 À 12H30**

*Devenez le temps de l'animation des naturalistes à la recherche de la biodiversité, de la vie qui grouille autour de ces êtres vivants merveilleux que sont les arbres.*

Résa obligatoire au 06 85 26 09 02. Prévoir chaussures et vêtements adaptés. Se présenter 15 min. avant.

### INSECTES ET CIEL ÉTOILÉ - GRATUIT



**VENDREDI 20 AOÛT DE 21H00 À 23H00**

*Le crépuscule est idéal pour observer l'endormissement des animaux diurnes et le réveil des insectes nocturnes. Avec installation de matériel pour faciliter l'observation des petites bêtes de la nuit et profiter des étoiles...*

Résa obligatoire au 06 85 26 09 02. Prévoir chaussures et vêtements adaptés. Se présenter 15 min. avant.

### CHALLENGES PHOTOS - GRATUIT



**MERCREDI 27 OCTOBRE DE 14H00 À 16H30**

*Une activité familiale extérieure amusante pour découvrir l'effervescence de la recherche de trésors de la nature avec d'un appareil photo ou téléphone.*

Résa obligatoire au 06 85 26 09 02. Prévoir chaussures et vêtements adaptés. Se présenter 15 min. avant.

Ouvert au public, aménagé de panneaux pour faire découvrir la biodiversité aux visiteurs, ce site communautaire est animé tout au long de l'année dans le cadre d'un programme de sorties nature pour petits et grands présentées ci-dessous.

ET AUSSI



## À LA DÉCOUVERTE DES PICS - TARIFS : 10€ / 6€ - 18 ANS. GRATUIT - 5 ANS



### SAMEDI 13 MARS DE 9H30 À 12H00

*Le printemps pointe à peine le bout de son nez que les pics sont déjà en pleine saison de reproduction. François, de Ligéria Nature, vous fera découvrir ces oiseaux étonnants ainsi que d'autres espèces qui peuplent les Rouchoux !*

Résa obligatoire au 06 43 39 68 17. Prévoir chaussures et vêtements adaptés. Prêt de jumelles sur demande.

## LES PASSEREAUX CHANTEURS - TARIFS : 10€ / 6€ - 18 ANS. GRATUIT - 5 ANS



### MERCREDI 5 MAI DE 9H30 À 12H00

*Le mois de mai est idéal pour faire jouer nos oreilles à la découverte des passereaux qui peuplent cet Espace Naturel Sensible, la plupart des oiseaux migrateurs sont arrivés dans nos contrées, il est temps de leur rendre visite !*

Résa obligatoire au 07 68 55 64 52. Prévoir chaussures et vêtements adaptés. Prêt de jumelles sur demande.

## BALADE NATURE - TARIFS : 10€ / 6€ - 18 ANS. GRATUIT - 5 ANS



### SAMEDI 29 MAI DE 9H30 À 12H00

*Venez découvrir la faune de l'Espace Naturel Sensible des Rouchoux. Une balade nature les yeux et les oreilles grands ouverts à la recherche des insectes, oiseaux, mammifères...*

Résa obligatoire au 06 43 39 68 17. Prévoir chaussures et vêtements adaptés. Prêt de jumelles sur demande.

Les animations gratuites, organisées en partenariat avec Couleurs Sauvages, sont financées par la Communauté de Communes. Les animations payantes sont programmées par Ligéria Nature.  
**Pour toutes les sorties, la réservation est obligatoire (nombre de participants limité).**

# Informations Pratiques

Pour des raisons de sécurité en lien avec la crise sanitaire, le nombre de participants est limité et quelques consignes devront impérativement être respectées :

- réservation obligatoire ;
- respect des gestes barrières ;
- port du masque obligatoire ;

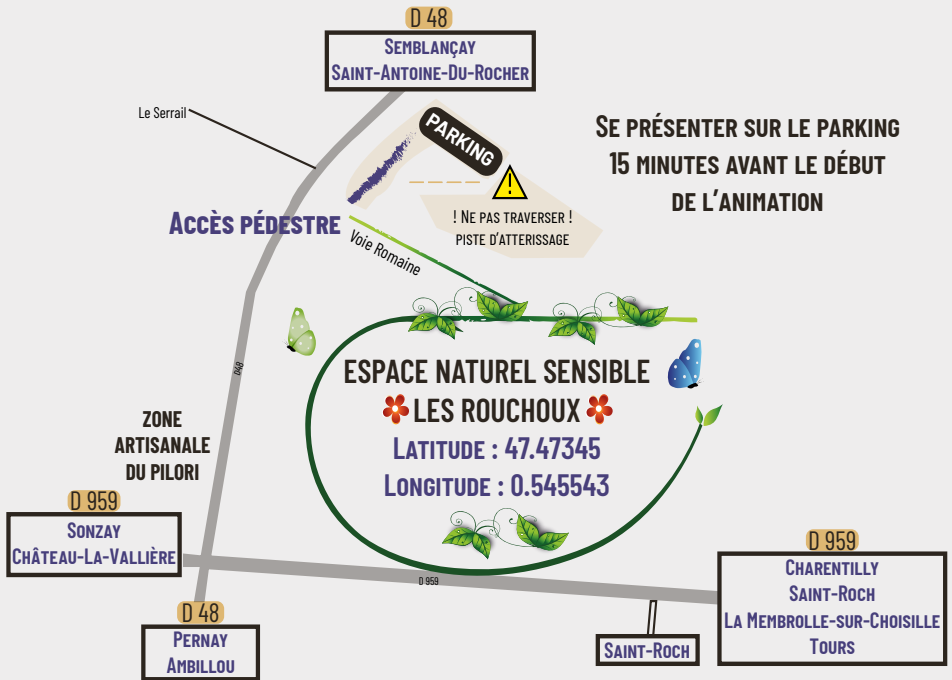


Pensez-y !

- l'apport de matériel personnel pourra être demandé au participant ;
  - La bonne organisation de ces événements reste dépendante des directives de l'État.
- Pour rester informé, restez connecté sur

[WWW.GATINE-RACAN.FR](http://WWW.GATINE-RACAN.FR)

## COMMENT SE RENDRE AUX ROUCHOUX À SEMBLANÇAY ?



SE PRÉSENTER SUR LE PARKING  
15 MINUTES AVANT LE DÉBUT  
DE L'ANIMATION

Merci de respecter la faune et la flore : laisser propre le site, ne pas faire de feu, ne pas pêcher, ne pas polluer, ne pas cueillir de végétaux et ramener ses déchets.



COMMUNAUTÉ DE COMMUNES DE GÂTINE ET CHOISILLES – PAYS DE RACAN  
Le Chêne Baudet - 37360 – SAINT-ANTOINE-DU-ROCHER. Tél : 02 47 29 81 00

