

Le diagnostic du Plan Climat Air Energie Territorial Pays Loire Nature



54 800 habitants
47 communes
2 intercommunalités

Des potentiels énergétiques importants

2016

Les consommations énergétiques



1662 GWh consommés en 2015
dont 34% issus du transport routier, 27%
du résidentiel et 25% de l'industrie

2050



Potentiel de réduction de **52 %**
des consommations d'énergie en 2050

La production d'énergie renouvelable



9 % de la consommation d'énergie
couverte par des énergies renouvelables



+ de 100% de la consommation d'énergie potentielle
couverte par des énergies renouvelables

Le potentiel de production d'énergie renouvelable à horizon 2050



49% issu du bois
énergie



28% issu du
photovoltaïque
5% issu du solaire
thermique



13% issu de la
géothermie

La facture énergétique

142 millions €

de facture énergétique
par an pour le territoire



soit **2227 €** par habitant par an
(résidentiel et routier)

Une qualité de l'air à préserver

Des émissions de polluants atmosphériques
issus de différents secteurs, impactant les
milieux et la santé humaine.



Transport routier



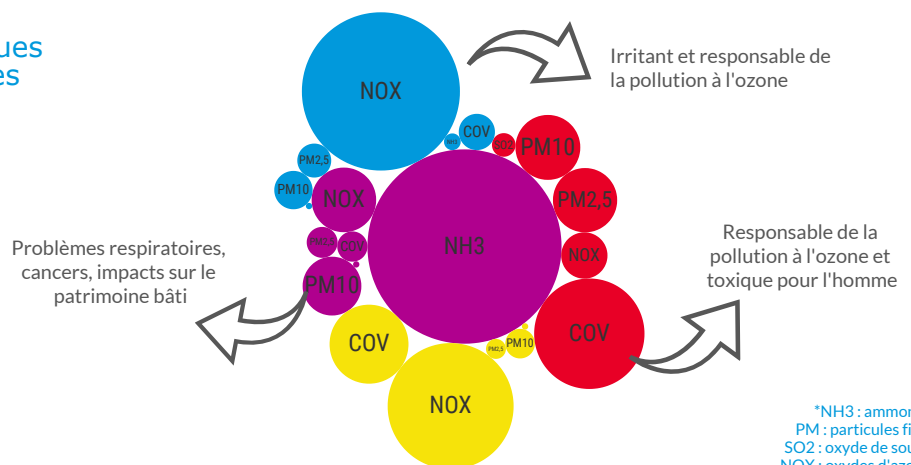
Résidentiel



Industrie



Agriculture



*NH3 : ammoniac
PM : particules fines
SO2 : oxyde de soufre
NOx : oxydes d'azotes
COV : composés organiques volatiles

Le diagnostic du Plan Climat Air Energie Territorial Pays Loire Nature

Des émissions de Gaz à Effet de Serre à réduire et compenser

Les émissions de GES en 2016

591 kTCO₂e
émises en 2016

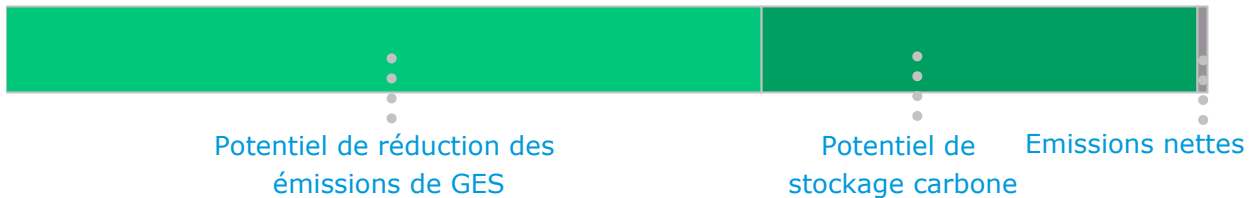


Les puits de carbone, un atout du territoire



La neutralité carbone atteignable en 2050

Emissions de
GES en 2016



Un territoire à adapter au changement climatique

Evolutions attendues du climat



Des températures moyennes
plus élevées et une
augmentation du nombre de
jours de vagues de chaleur



Un volume de précipitation
assez stable sur l'année, mais
des sécheresses estivales plus
intenses et des événements
météo plus violents



Une augmentation de la
fréquence, de l'intensité et de la
vulnérabilité aux aléas naturels
(risques)

Des enjeux forts sur le territoire



**La ressource en
eau**

Une concurrence d'usage
liée aux sécheresses et
des risques de pollution
des cours d'eau



L'agriculture

Un changement de
calendrier, un risque de
pertes liés aux événements
météo et des besoin en eau
accrus



**La santé et le
confort**

Un besoin de préserver
les populations fragiles
face à la chaleur, de
rafraîchir les bâtiments et
de limiter les allergies



La biodiversité

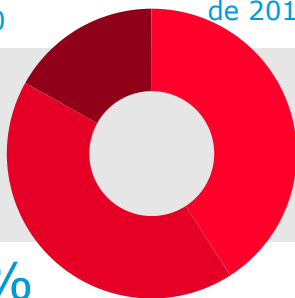
Des risques de perte de
milieux naturels liés aux
sécheresses et aux
températures élevées,
aux feux de forêts

La stratégie du PCAET - horizon 2050

Volet climat

Reste **16%**
des émissions de
2013, en 2050

Réduction de **41%**
des émissions de GES
de 2016



Stockage de **72%**
des émissions de GES restantes

Volet énergie

1054 GWh



Réduction des
consommations de 37 %

443 GWh



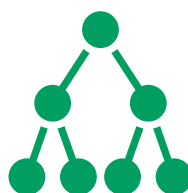
Taux de couverture
en ENR de 42%

En 2050, il reste 611 GWh d'énergie à
importer ou à produire.

Volet air



Réduction moyenne de 55% des
émissions de polluants
atmosphériques

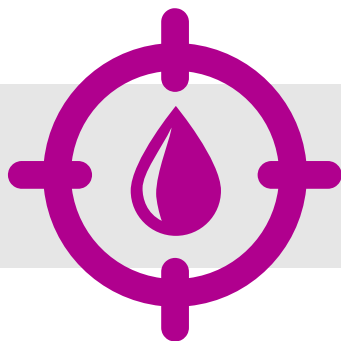


Les réseaux d'énergie

Développement des réseaux de
distribution d'électricité et de chaleur :

- implantation stratégique des projets de production d'énergie vis-à-vis des besoins de consommation
- conversion vers des réseaux et systèmes collectifs lorsque possible
- augmentation de la capacité des réseaux et des modes de stockage

L'adaptation au changement climatique



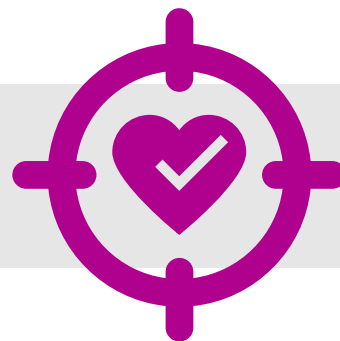
La ressource en eau

Préserver la ressource en eau
(nappes, cours d'eau), pour
l'alimentation en eau potable,
les besoins agricoles et la
qualité des cours d'eau



Les activités économiques

Maintien et adaptation de l'activité
agricole (élevage)
Développement de filières locales
(filière bois, ENR)
Adaptation du secteur touristique et
préservation des milieux naturels



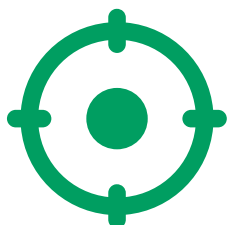
La santé et le confort

Préserver la qualité de l'air
Aménager les espaces urbains
pour adapter la ville et lutter
contre les îlots de chaleur
Gérer les risques naturels

Le plan d'actions du PCAET - 2020-2026

Bâtiments

Objectifs des actions



Réduction des consommations d'énergie

Réduction des émissions de GES

Amélioration de la qualité de l'air

Stockage du carbone

Mobilisation des acteurs

Les actions sur les bâtiments



Structurer la filière locale des éco-matériaux dans la rénovation énergétique



Animation, sensibilisation et coordination sur les économies d'énergies



Aides à la réhabilitation énergétique



Sensibilisation et accompagnement à la réhabilitation énergétique



Lutte contre la précarité énergétique dans les logements



Former les professionnels du bâtiment

Le salon des éco-matériaux

Le Pays comme relais d'information

Accompagnement des particuliers à la rénovation

Mobilisation du COT ENR pour le changement des appareils de chauffage

Participation à la COP régionale

Poursuite du déploiement du programme habiter mieux

Mobiliser les entreprises Weser et Calcia



ALEC

CMA

CAUE

Envirobat

Collectivités

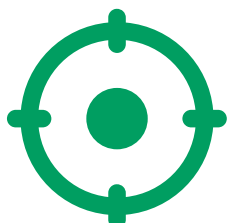
PACT

PNR

Le plan d'actions du PCAET - 2020-2026

Adaptation au changement climatique

Objectifs des actions



Adaptation au changement climatique des activités

Préservation des ressources et résilience

Stockage du carbone

Mobilisation des acteurs

Les actions pour l'adaptation



Anticiper les conséquences du changement climatique dans les aménagements urbains



Développer et organiser le tourisme nature



Accompagner la forêt et l'agriculture face au changement climatique



Gestion de l'eau face au climat futur



Augmenter le stockage carbone des zones humides et des milieux agricoles



Accompagnement vers une viticulture raisonnée

Former et sensibiliser les élus

Promouvoir les modes doux et les espaces naturels dans l'activité touristique

Mettre en place des placettes d'expérimentation sylvicole

Soutien financier à la replantation de haies

Réalisation d'un diagnostic des zones humides

Réalisation d'un diagnostic Diaterre sur la viticulture

Réalisation d'audits des réseaux d'eau potable



ALEC

Agriculteurs

SEPANT

Collectivités

Professionnels du tourisme

PNR

ONF & CRPF

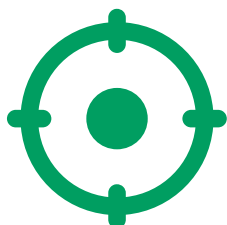
CA37

Syndicats de rivière

Le plan d'actions du PCAET - 2020-2026

Mobilité

Objectifs des actions



Réduction des consommations d'énergie

Réduction des émissions de GES

Amélioration de la qualité de l'air

Mobilisation des acteurs

Les actions sur la mobilité



Promouvoir et développer les déplacements alternatifs à la voiture



Réduire l'empreinte carbone des déplacements automobiles



Réduire les distances



Développer le covoiturage pour les loisirs



Améliorer l'offre ferroviaire et l'accès aux gares



Développer le plan vélo

Accompagnement à la réalisation de plans de mobilité

Réalisation de parkings de covoiturage

Poursuite du développement des bornes de recharge pour véhicules électriques

Densifier le tissu urbain (documents d'urbanisme)

Réalisation d'espaces de coworking

Soutenir le développement du ferroviaire sur le territoire



Collectivités

ADEME

PNR

Entreprises

Wimoov

CD37

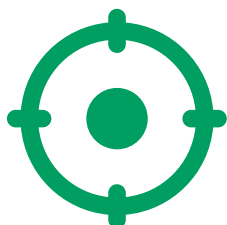
SNCF

Associations locales

Le plan d'actions du PCAET - 2020-2026

Activités économiques & ENR

Objectifs des actions



Réduction des consommations d'énergie

Réduction des émissions de GES

Amélioration de la qualité de l'air

Production d'énergie renouvelable

Mobilisation des acteurs

Les actions sur les activités économiques



Développer les énergies renouvelables sur le Pays



Préserver la qualité de l'air



Réduire l'empreinte énergétique et carbone des collectivités



Améliorer l'impact carbone du fret



Mobiliser les entreprises du territoire autour des questions énergies/climat/déchets

Identifier les ressources en géothermie

Accompagnement des particuliers à la mise en place d'énergies renouvelables

Mise en place d'un plan d'éclairage public

Programme de rénovation des bâtiments publics

Valorisation de la charte Objectif CO2

Massifier les démarches de développement durable dans les entreprises

Impliquer les entreprises Weser et Clacia



Collectivités

ADEME

PNR

ALEC

Arbocentre

SIEIL

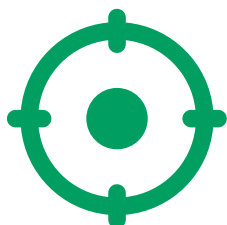
CCI & CMA

Entreprises

Le plan d'actions du PCAET - 2020-2026

Agriculture & Forêt

Objectifs des actions



Adaptation au changement climatique

Réduction des émissions de GES

Amélioration de la qualité de l'air

Production d'énergie renouvelable

Mobilisation des acteurs

Les actions sur l'agriculture et la forêt



Soutenir les circuits alimentaires de proximité



Soutenir le développement de la filière bois sur le territoire



L'agriculture productrice d'énergies renouvelables



Développer la production locale d'éco-matériaux



Améliorer la gestion des milieux forestiers pour une meilleure prise en compte des risques d'incendie



Soutenir et développer des pratiques agricoles durables

Sensibilisation des citoyens et des élus sur l'alimentation locale

Réalisation d'un Plan d'Approvisionnement Territorial en bois énergie

Lancement d'un Plan Biogaz

Création d'un réseau d'acteurs sur les éco-matériaux

Identification de la vulnérabilité du territoire aux risques d'incendies

Organisation de formations et de rencontres pour les agriculteurs aux pratiques durables



CA37

CCI & CMA

Inpact 37

ADEAR 37

SAFER

Collectivités

CRPF & ONF

Arbocentre

ALEC

SDIS