

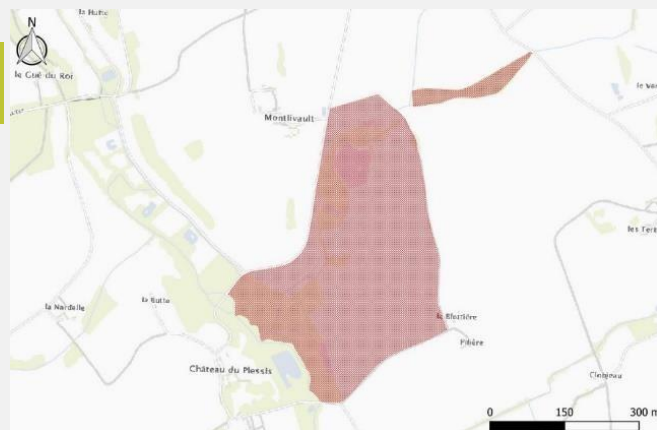
Eau 1 : les buttes tourbeuses de la Blotière

Surface : 48 ha

Localisation

Communes : Bueil-en-Touraine

Ce site est localisé entre Montlivault, la Blotière et le Château du Plessis.



Valeur écologique et patrimoniale

Ce site est celui qui possède le plus d'enjeux sur le territoire d'étude. Tout d'abord en ce qui concerne l'enjeu "eau" puisqu'il représente la zone de convergence des eaux de ruissellement la plus importante du territoire. Puis en enjeu "biodiversité" puisqu'il accueille plusieurs buttes tourbeuses.

Habitats

Occupation du sol	Surface en 1950 (ha)	Surface en 2018 (ha)
Culture	0.82	32.11
Prairie	32.65	2.58
Boisement	12.54	2.73
Fourré	2.63	0.95
Peupleraie	0	8.20
Masse d'eau	0	1.87
Zone urbanisée	0	0.17

Menaces

Le site était anciennement recouvert, pour la majorité de sa surface, par des prairies qui permettaient de réguler le régime du Long (écrêtement des crues / soutien d'étiage) et d'épurer les eaux. Ces dernières ont maintenant été remplacées par des cultures. La zone a pu également être partiellement asséchée par la présence de peupliers. De plus, les probables apports d'intrants réalisés pour les cultures menacent directement la disparition des buttes tourbeuses entraînant une perte considérable de fonctionnalités tant écologiques que géochimiques.

Pistes de gestion conservatoire

L'engorgement en eau de ce site doit rendre, d'une part les cultures peu productives et d'autre part le passage d'engins agricoles ardu. Pour que le site retrouve des fonctionnalités de zones humides, il serait intéressant de reconverter les cultures en prairies.

ZONES DE CONVERGENCE DES EAUX DE RUISSELLEMENT À BUEIL-EN-TOURAINES



**GATINE
RACAN**

COMMUNAUTÉ DE COMMUNES



1950



2018



sepant

Occupation du sol

Cultures

Boisements de feuillus

Fourrés

Peupleraies

Prairies

Surfaces d'eau

Terrains artificialisés



0 100 200 m



Réalisation : SEPANT (2021)

Sources : BD Ortho® (© IGN), SEPANT