

Eau 4 : la Ronce

Surface : 30 ha

Localisation

Communes : Beaumont-Louestault
Ce site est localisé au niveau de la Ronce.



Valeur écologique et patrimoniale

Ce site est une zone de convergence importante des eaux de ruissellement. Il accueillait autrefois une tourbière.

Habitats

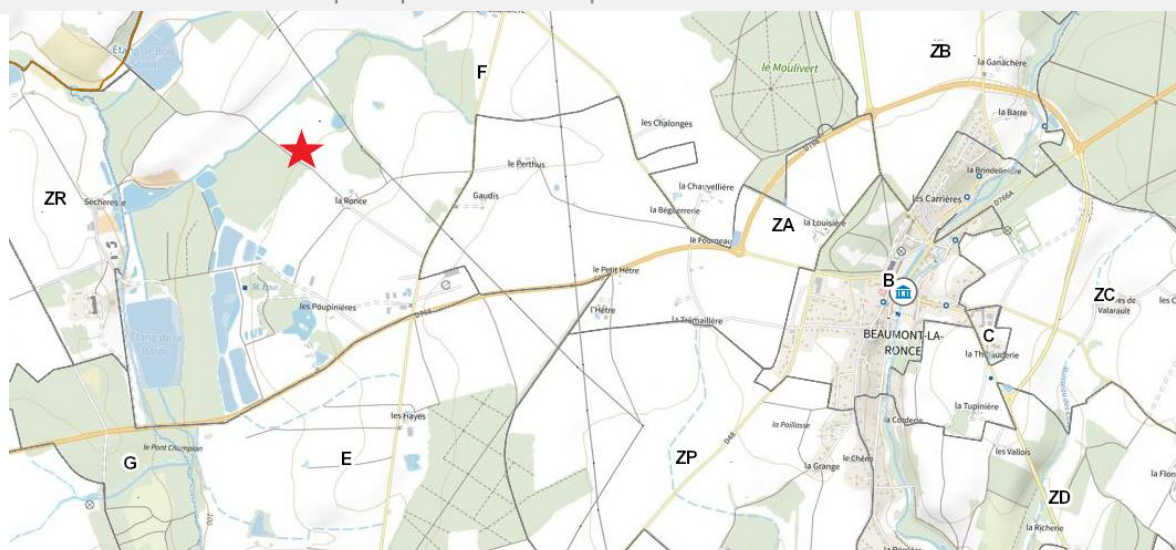
Occupation du sol	Surface en 2018 (ha)	Surface en 1950 (ha)
Culture	1.17	12.29
Prairie	29.03	0.00
Boisement	0.00	0.25
Peupleraie	0.00	16.19
Masse d'eau	0.00	1.47

Menaces

Quasiment intégralement recouvert de prairies en 1950, ce site est maintenant composé d'une peupleraie et des cultures. Cette zone a donc été asséchée.

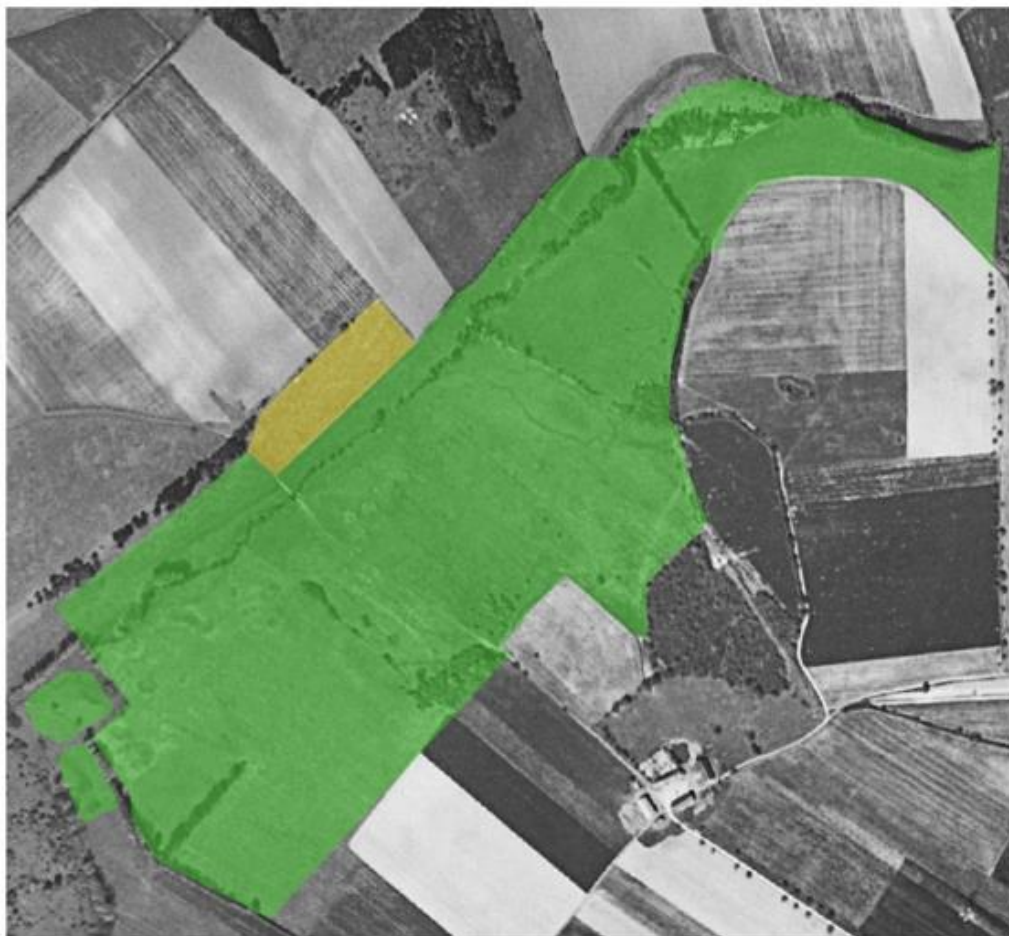
Pistes de gestion conservatoire

Ce site, accueillant auparavant une tourbière, remplissait donc des fonctions écologiques et géochimiques majeures. Pour retrouver ces fonctionnalités, il serait judicieux de convertir la peupleraie en prairie.





ZONES DE CONVERGENCE DES EAUX DE RUISSELLEMENT À BEAUMONT-LOUESTAULT



1950



2018



sepant

Occupation du sol

Culture

Forêt de feuillus

Peupleraie

Prairie

Surface d'eau



0 100 200 m



Réalisation : SEPANT (2021)

Sources : BD Ortho® (© IGN), SEPANT