

Eau 3 : Touche Ronde et Chouanières

Surface : 46 ha

Localisation

Communes : Neuvy-le-Roi

La partie nord de ce site est localisée au niveau de Touche Ronde et la partie sud au niveau des Chouanières.



Valeur écologique et patrimoniale

Ce site est une zone de convergence importante des eaux de ruissellement. Elle pourrait, si elle était composée de zones humides, limiter les pollutions diffuses, notamment dans sa partie nord qui est entourée de cultures.

Habitats

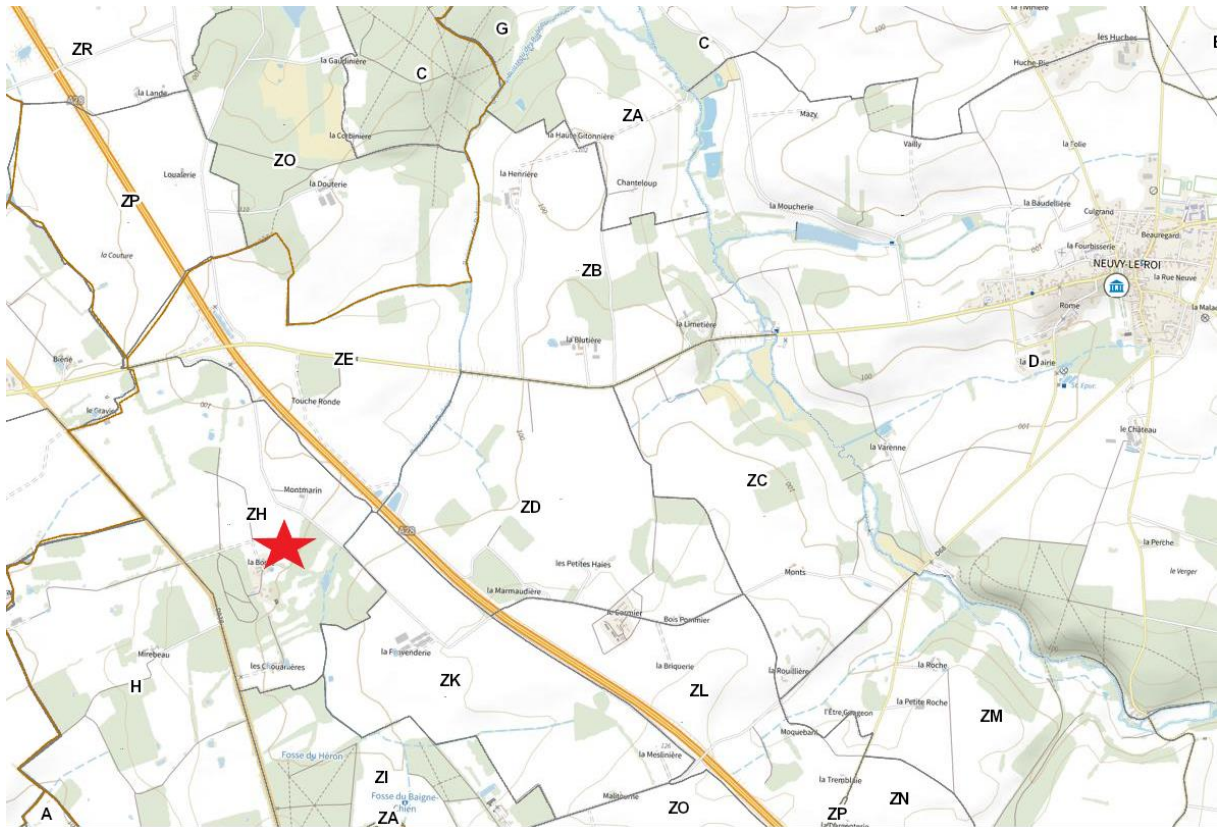
Occupation du sol	Surface en 1950 (ha)	Surface en 2018 (ha)
Culture	6.61	40.17
Prairie	36.68	4.94
Boisement	2.01	0.27
Fourré	0.00	0.60
Masse d'eau	0.76	0.09

Menaces

Comme souvent, les prairies de ce secteur ont été largement remplacées par des cultures. Cette conversion est possible avec l'assèchement des sols en redirigeant l'eau vers des fossés qui les drainent.

Pistes de gestion conservatoire

Pour que ce site retrouve des fonctionnalités de zones humides, il faudrait convertir certaines parcelles de cultures en prairie.



ZONES DE CONVERGENCE DES EAUX DE RUISSELLEMENT À NEUVY-LE-ROI

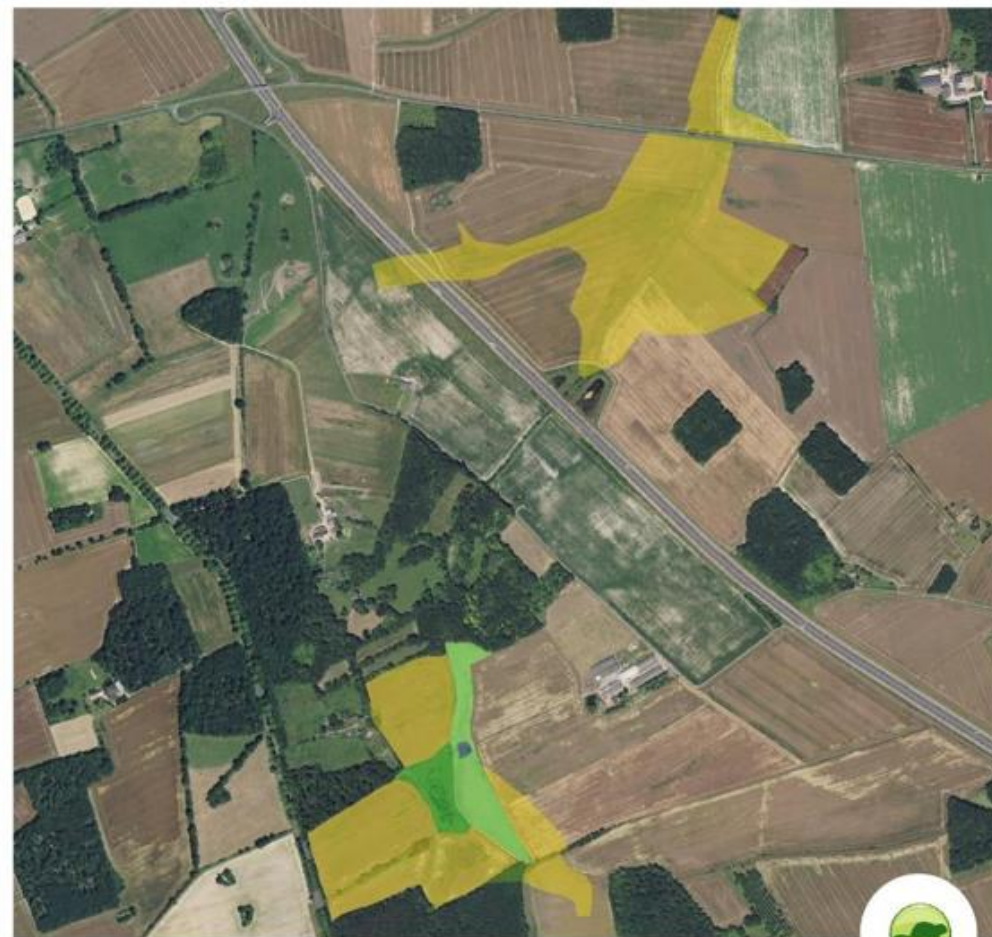


GATINE RACAN

COMMUNAUTÉ DE COMMUNES



1950



2018



Occupation du sol

 Culture	 Prairie
 Forêt de feuillus	 Surface d'eau
	 Fourré



0 300 600 m



Réalisation : SEPANT (2021)

Sources : BD Ortho® (© IGN), SEPANT