



Vergers

Infos pratiques

- > **Stationnement**
Place Jehan d'Alluye (40 places + 2 PMR)
Espace Beau Soulage (80 places + 2 PMR)
- > **Toilettes publiques**
Place Jehan d'Alluye
- > **Aires de pique-nique**
Espace Beau Soulage
Chapelle Saint Gilles
- > **Hébergements**
+ d'infos sur le site de la commune
- > **Accès**
D 938, D 54, D 438, D 354 et D 6
Bus Rémé depuis Tours - Ligne M
- > **Commerces**
Boucherie Franck Viley, place Jehan d'Alluye - 07 78 88 65 66
Distributeur de pain, place Jehan d'Alluye
Les comptoirs d'Alluye, place Jehan d'Alluye - 09 62 55 46 34
Coiffure, place Jehan d'Alluye
Pôle santé, rue Daphné du Maurier
Agence Postale, rue du Val Joyeux

Infos techniques

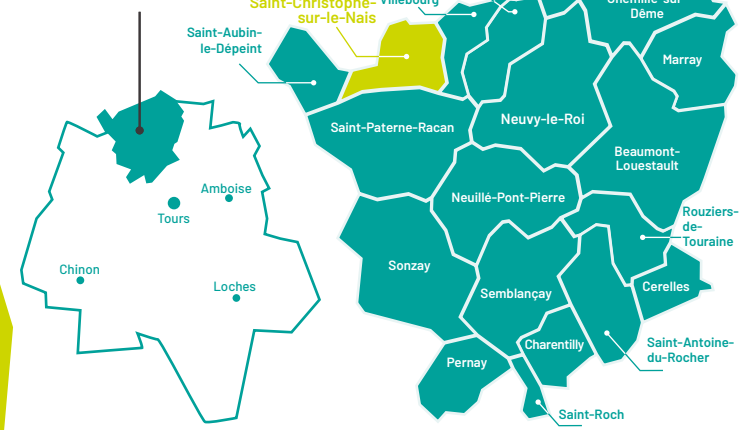
- > **GPS Départ**
Parking Espace
Beau Soulage
47.617571, 0.470601
- > **Dénivelé positif cumulé**
Circuit 1 : + 97 m
Circuit 2 : + 95 m
- > **Proportion bitume**
Circuit 1 : 28%
Circuit 2 : 31%

COORDONNÉES

Mairie de Saint-Christophe-sur-le-Nais
32 rue du Val Joyeux
37390 SAINT-CHRISTOPHE-SUR-LE-NAIS
Tél : 02 47 29 24 19
mairie.stchristophe@wanadoo.fr

Communauté de Communes Gâtine-Racan
Service Tourisme
2 ZA Les Fossettes
37360 ST-ANTOINE-DU-ROCHER
Tél. : 02 47 29 40 24
tourisme2@gatine-racan.fr

FFRandonnée Indre-et-Loire
Maison des Sports de Touraine
Rue de l'Aviation
37210 PARCAY MESLAY
Tél. : 02 47 40 25 26
indre-et-loire@ffrandonnee.fr



SAINT-CHRISTOPHE-SUR-LE-NAIS

Au cours du XI^{ème} siècle s'est élevée sur un éperon rocheux la forteresse de Saint Christophe. Au fil du temps, le bourg ancien s'est construit dans la vallée à proximité de la rivière de l'Escotais. Dans un paysage champêtre en relief alliant la richesse de la terre et de l'eau, la commune bénéficie d'un imposant patrimoine à découvrir au fil des rues et au fil des chemins. Les ruelles et les sentes offrent aux randonneurs de magnifiques panoramas sur la campagne environnante avec ses manoirs, châteaux, églises, moulins et troglodytes.

Charte du randonneur

Aime et respecte la nature. Écoute-la, ne la souille pas, ne la détruis pas. Reste sur le sentier et sois discret. Ne piétine ni cultures, ni sous-bois. Ne fume pas en forêt, n'y allume aucun feu. N'effraie pas les animaux. Ne néglige pas les contacts humains. Respecte et connais ce monde rural qui t'accueille.

Cet équipement est financé par le Conseil départemental d'Indre-et-Loire dans le cadre du Plan Départemental des Itinéraires de Promenade et de Randonnée.



Signalez-nous tout problème grâce au dispositif suric@te sur le site sentinelle.sportsdenature.fr



Téléchargez l'appli **Ma Rando** pour suivre votre parcours en temps réel



Cette opération est cofinancée par l'Union Européenne. L'équipement financé dans les zones rurales.



SENTIER DÉCOUVERTE EN TOURAINE



Entre
Loire
& Loire

RANDONNÉE PÉDESTRE
2 CIRCUITS NATURE

SAINT-CHRISTOPHE-SUR-LE-NAIS

Le Chemin des Pommiers
8,1 km - 2h00 - niv. facile

De plaines en forêts
11,6 km - 3h00 - niv. facile

Création : Ideo Point Com - Impression : LESAGE RICHARDEAU - Crédits photos : CC Gâtine-Racan / St-Christophe-sur-le-Nais / Mathieu Oresteau - Ne pas jeter sur la voie publique



Avec le soutien du Conseil départemental d'Indre-et-Loire.



Via sancti Martini

Grand Chemin Montois

Dir. Nord Mt-Saint-Michel ↑
Dir. Sud St-Jacques-de-Compostelle ↓



Échelle 1 : 32 000

0 m 250 m 500 m

extraits de SCAN25 © IGN - 2024
Autorisation n° 43-24011
Reproduction interdite
geoservices.ign.fr - ©OpenStreetMap

CONTINUITÉ

CHANGEMENT
DE DIRECTION

MAUVAISE
DIRECTION



Départ



Traversée
de route



Parking



Pique-Nique



Point de vue



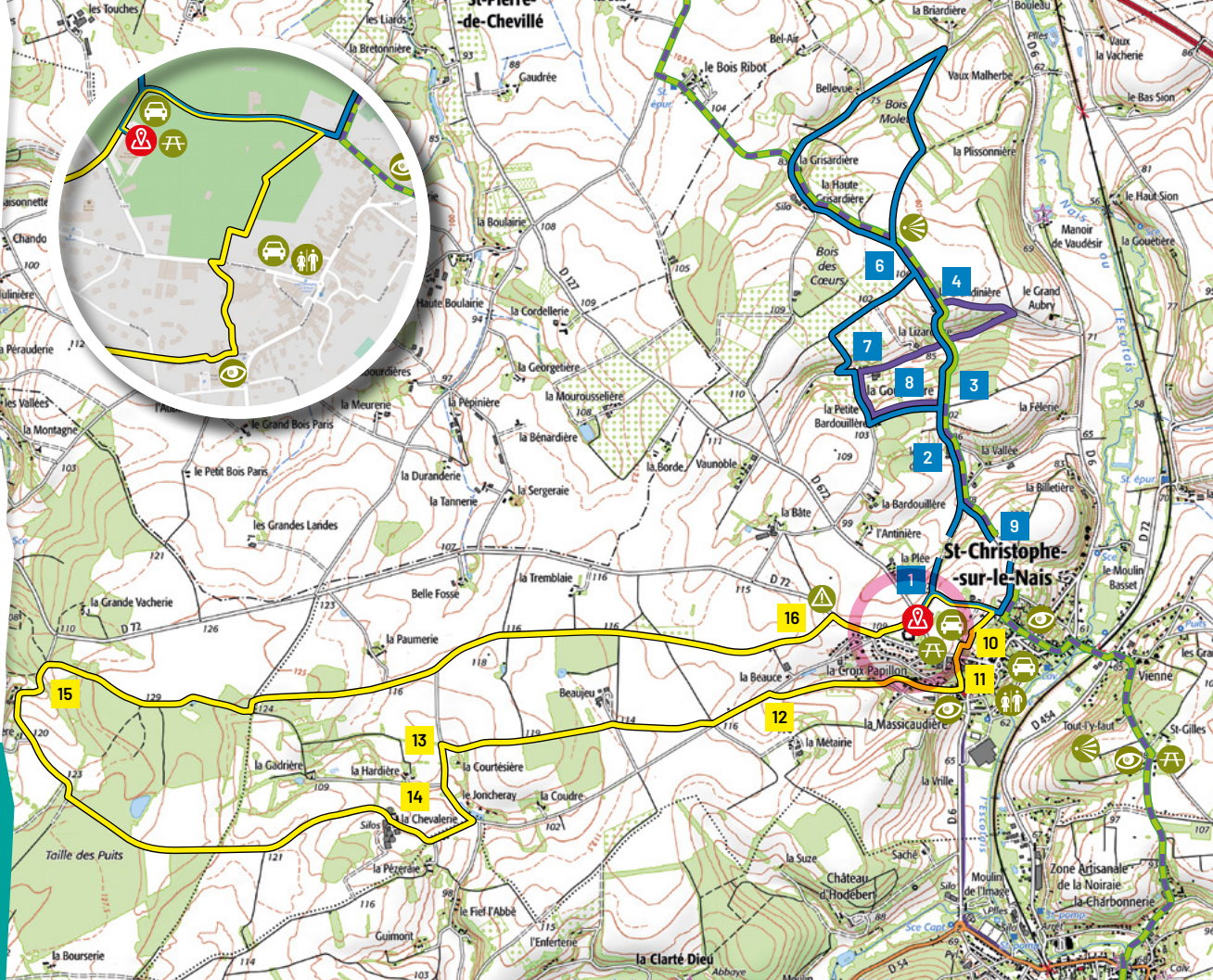
Point d'intérêt



Toilettes
publiques



Centre-bourg
(Loupe)



Circuit 1 - Le chemin des Pommiers

8,1 km - 2h00 - niv. facile - balisage bleu



Sens horaire

Départ parking du terrain des sports.

- 1 Sortie nord du parking, prenez à droite puis à 50 mètres continuez tout droit sur le chemin empierré vers les Vallées.
- 2 Au point bas à gauche, remontez vers le Point du Jour puis à gauche remontez sur le plateau.
- 3 Continuez tout droit sur le chemin de terre et longez le bois. Redescendez dans la vallée suivante.
- 4 Traversez la route et prenez le sentier en face (*forte déclivité*), passez devant le hangar et continuez sur le chemin empierré. Suivez le chemin Montois.
- 5 Prenez la route à gauche et cheminez jusqu'à la Haute-Grisardière. À gauche avant la mare, prenez le chemin pierreux.
- 6 Au point haut du plateau, tournez à droite puis à gauche au deuxième chemin qui redescend à la Goupillère.
- 7 Avant la ferme, remontez vers la Petite Bardouillère et prenez le premier chemin à gauche.
- 8 Sur le plateau à droite, redescendez vers le Point du Jour et prenez le chemin empierré. Descendez au bas de la vallée et remontez par le chemin pentu à gauche.
- 9 Au point haut, prenez à droite jusqu'au Te Deum et remontez à droite vers Beau Soulage et le parking.

Circuit 2 - De plaines en forêts

11,6 km - 3h00 - niv. facile - balisage jaune



Sens horaire

Départ parking de l'Espace Beau Soulage.

- 10 Sortie nord du parking Beau Soulage, prenez à droite et suivez la route. Après la propriété, prenez le chemin à droite et suivez-le jusqu'à la traversée de la rue.
- 11 Prenez le passage des Ruettes juste en face, qui conduit sur la place de la Mairie. En bas des escaliers, prenez à droite et poursuivez sur cet axe. Obliquez à droite en sortant du bourg.
- 12 À l'extrémité de cette route, prenez à gauche puis 150 mètres plus loin à droite le chemin de terre herbeux. Continuez tout droit.
- 13 Prenez la route à gauche et descendez puis, à gauche, longez les deux petits étangs. Dirigez-vous vers la Chevalerie.
- 14 Traversez la cour de la ferme et suivez le chemin vers la route de la Jubinière. Prenez à droite vers la Petite Vacherie.
- 15 Un peu plus bas, prenez le chemin à droite et continuez sur cet axe (*traversez une route sur le plateau*).
- 16 Continuez et prenez la route vers le bourg. Obliquez à gauche rue Traversière avant la Maison de Retraite et l'arrivée au parking.



L'Église

Au XI^{ème} siècle, une première église est construite, recevant des reliques de Saint Christophe.

Le bâtiment actuel fut édifié du XII^{ème} au XVI^{ème} siècle. En l'honneur du Saint, des processions et pèlerinages se succèdent depuis le Moyen-Âge.

En 1927, un pèlerinage automobile annuel est créé l'avant-dernier dimanche de juillet.

Ouverte au public.



La Chapelle Saint-Gilles

Située au nord du bourg, la petite chapelle Saint-Gilles, fondée en 1122, a été remaniée aux XV^{ème} siècle (*agrandissement*) et au XIX^{ème} siècle. Sa restauration date de 1979. C'était un lieu de pèlerinage le 1^{er} septembre de chaque année.

Les lavoirs

Il existe deux lavoirs sur le Nais : le **lavoir communal** au toit à 2 pentes, datant de 1837 et du **Gué-Couvert** au bout de la *rue de l'Abreuvoir*.

