

SEPTEMBRE 2025

NOS ACCUEILS

pour les familles du territoire

PETITE ENFANCE | ENFANCE | JEUNESSE | PARENTALITÉ



**GATINEAU
RACINE**
COMMUNAUTÉ DE COMMUNES

ÉDITO

Nous sommes très heureux de mettre à disposition ce livret d'accueil à destination de toutes les familles et de leurs enfants de 0 à 3 ans.

Vous y trouverez les principales missions du service et le détail des modes de garde pour la petite enfance (0-3 ans), les accueils de loisirs sans hébergement (ALSH) à destination des enfants (3-11 ans), nos structures pour la jeunesse (12-30 ans) ainsi que notre offre à destination des parents.

À ce jour, les quatre établissements d'accueil du jeune enfant à Semblançay, Pernay, Saint-Paterne-Racan et Beaumont-Loueastault offrent plus de 60 places d'accueil.

Le développement de l'offre ALSH fait également partie de nos priorités avec l'extension des périodes d'ouverture à Cerelles dès septembre 2025.

Le Pôle Jeune Communautaire peut désormais accueillir plus de 50 jeunes à Form'ados à Neuillé-Pont-Pierre et au Dispositif Jeunesse de Neuvy-le-Roi et Saint-Paterne-Racan. L'équipe jeunesse du territoire poursuit sa dynamique de soutien et d'accompagnement des jeunes dans leurs projets d'activités, d'évènements et de séjours.

L'info Jeunes est un lieu d'information accessible dès 14 ans à Neuillé-Pont-Pierre.

Enfin, l'Espace de Parents situé à Neuillé-Pont-Pierre est un lieu d'information, d'écoute gratuit et anonyme à destination de tous les parents et futurs parents. Il permet à tous d'échanger et de rencontrer des professionnels, mais aussi d'autres parents avec lesquels partager ses expériences.

Nous espérons que ces nouveaux équipements et services répondront à vos attentes !

BONNE LECTURE À TOUTES ET TOUS.



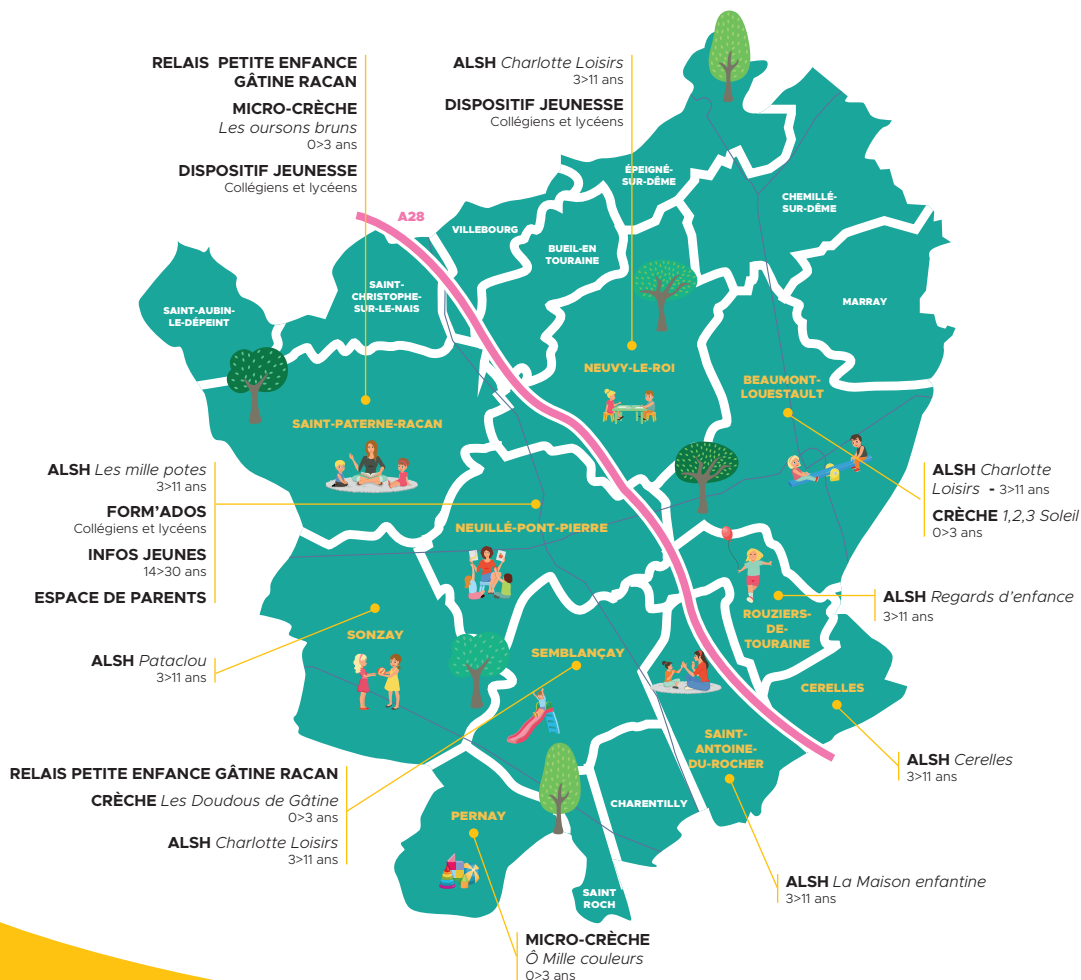
Catherine LEMAIRE
Vice-Présidente en charge de la petite enfance, enfance, jeunesse & parentalité



Valérie BOUIN
Conseillère déléguée à la petite enfance, enfance, jeunesse & parentalité

Plaquette de présentation des structures d'accueil de la Communauté de Communes Gâtine-Racan - 6 rue du Chêne Baudet - 37360 Saint-Antoine-du-Rocher - Tél. 02 47 29 81 00. Site : www.gatine-racan.fr - N°ISSN : 1629-0240 - Directeur de la publication : Antoine TRYSTRAM - Conception graphique, rédaction et crédits photographiques : Service communication de la Communauté de Communes, Freepik - Imprimerie : Heliocom - 37360 Semblançay. Toute reproduction même partielle ne peut être faite sans l'accord de la Communauté de Communes. La collectivité participe à la protection de l'environnement en imprimant son magazine sur papier PEFC (Programme de Reconnaissance des Certifications Forestières).

LES ÉQUIPEMENTS DU TERRITOIRE



Emilie BREYSSE

Responsable petite enfance,
enfance, jeunesse,
parentalité

02 47 29 81 00

peej1@gatine-racan.fr



Lucile BREBION

Coordinatrice petite enfance,
enfance, jeunesse,
parentalité

02 47 29 81 00

coordopeej@gatine-racan.fr

PETITE ENFANCE





0>3 ans


RELAIS PETITE ENFANCE

La Communauté de Communes Gâtine-Racan propose un service dédié à la petite enfance dont la mission est de :

- 1 Renseigner les parents et futurs parents sur les modes d'accueils possibles
- 2 Réaliser les pré-inscriptions au sein des crèches communautaires.
- 3 Accompagner les professionnels de la petite enfance dans leurs démarches et professionnalisation

RELAIS PETITE ENFANCE SITE DE SEMBLANÇAY


-  Chemin des écoliers
37360 Semblançay
-  Animateur : Hadrien URMAN
-  02 47 29 81 09
-  petiteenfancegatine.cvl@vyv3.fr

 **Ouverture au public du mardi à vendredi, de 9h30 à 12h et de 14h à 16h30.**

Fermeture le mercredi après-midi

RELAIS PETITE ENFANCE SITE DE S^T-PATERNE- RACAN

-  4 rue Gustave Eiffel, ZA du Vigneau - 37370 S^t-Paterne-Racan
-  Animatrice : Sandrine GAY-GEORGET
-  02 42 06 08 60
-  petiteenfanceracan.cvl@vyv3.fr

 **Ouverture au public du mardi à vendredi, de 9h30 à 12h et de 14h à 16h30.**

Fermeture le vendredi après-midi

Pour toute demande concernant l'accès aux modes de garde du territoire,

RELAIS PETITE ENFANCE

02 47 29 81 09

ou 02 42 06 08 60

petiteenfance@gatine-racan.fr



Une Commission d'Accès aux places se réunit 3 fois par an afin d'analyser les dossiers de pré-inscription déposés par les familles et ainsi garantir un accès équitable aux modes d'accueils collectifs présents sur le territoire.

STRUCTURES PETITE ENFANCE

Quatre crèches communautaires, 60 places d'accueil collectif et 6 places d'urgence.

La gestion de ces accueils ainsi que du Relais Petite enfance a été confiée à Vyv enfance dans le cadre d'une délégation de service public.



Crèche *Les doudous de Gâtine* **Chemin des écoliers - Semblançay**

20 berceaux • 2 places d'urgence

Renseignements

☎ 02 47 25 03 66

✉ lesdoudousdegatine.cvl@vyv3.fr

Micro-crèche *Ô Mille Couleurs*

Rue de la Gare - Pernay

10 berceaux • 1 place d'urgence

Renseignements

☎ 02 47 72 97 02

✉ omillecouleurs.cvl@vyv3.fr



Micro-crèche *les Oursonsbruns* **4 rue Gustave Eiffel - ZA du Vigneau Saint-Paterne-Racan**

10 berceaux • 1 place d'urgence

Renseignements

☎ 02 47 50 17 89

✉ microcrechespr.cvl@vyv3.fr

Crèche *1, 2, 3 Soleil*

**140 route de Nouzilly
Beaumont-Louestault**

20 berceaux • 2 places d'urgence

Renseignements

☎ 02 47 91 23 33

✉ 123soleil.cvl@vyv3.fr



ENFANCE

3 > 11 ans

Le territoire communautaire compte **9 Accueils de Loisirs Sans Hébergement (ALSH)** répartis sur tout le territoire. Ces structures sont gérées par des communes ou des associations. Elles accueillent les enfants de 3 à 11 ans le mercredi et durant les vacances de 7h30 à 18h30.

Pour les inscriptions, renseignements auprès des structures.

BEAUMONT-LOUESTAULT

Charlotte Loisirs

📍 30 rue Georges Biéret

Renseignements

☎ 06 81 16 79 05

✉ al.beumontlouestault@charlotte3c.fr

🌐 www.charlotte-loisirs.fr

Automne	Noël	Hiver	Printemps	Juillet	Août
1 ^{ère} semaine des vacances	1 ^{ère} semaine des vacances	1 ^{ère} semaine des vacances	1 ^{ère} semaine des vacances	Ouvert toute la période	x

CERELLES

Centre de Loisirs

📍 36 rue du Maréchal Reille

Renseignements

☎ 02 47 55 10 89

✉ marjorie.directionacm37@orange.fr

Automne	Noël	Hiver	Printemps	Juillet	Août
1 ^{ère} semaine des vacances	1 ^{ère} semaine des vacances	1 ^{ère} semaine des vacances	1 ^{ère} semaine des vacances	Ouvert toute la période	x

NEUVY-LE-ROI

Charlotte Loisirs

📍 2 rue de la Fourbisserie

Renseignements

☎ 07 86 50 45 45

✉ al.neuvelyroi@charlotte3c.fr

🌐 www.charlotte-loisirs.fr

Automne	Noël	Hiver	Printemps	Juillet	Août
Ouvert toute la période	x	Ouvert toute la période	Ouvert toute la période	Ouvert toute la période	x

NEUILLÉ-PONT-PIERRE

Les Mille Potes

📍 1 place du Kiosque

Renseignements

☎ 06 31 97 88 07

✉ alsh@neuillepontpierre.fr

🌐 alsh.lesmillespotes

Automne	Noël	Hiver	Printemps	Juillet	Août
Ouvert toute la période	x	Ouvert toute la période	Ouvert toute la période	Ouvert toute la période	Dernière semaine

ROUZIERS-DE-TOURAINÉ

Regards d'enfance

📍 21 rue du 11 novembre 1918

Renseignements

☎ 02 47 56 77 77 - 06 61 94 48 17

✉ contact@regards-enfance.org

🌐 www.regards-enfance.org

Automne	Noël	Hiver	Printemps	Juillet	Août
Ouvert toute la période	x	Ouvert toute la période	Ouvert toute la période	x	x

SAINT-ANTOINE-DU-ROCHER

La maison enfantine

📍 6 rue des Écoles

Renseignements

☎ 02 47 56 77 98

✉ alsh@saint-antoine-du-rocher.fr

👤 La Maison Enfantine

Automne	Noël	Hiver	Printemps	Juillet	Août
Ouvert toute la période	2 ^{ème} semaine des vacances	Ouvert toute la période	Ouvert toute la période	Ouvert toute la période	Ouvert toute la période*

* Fermé le dernier vendredi

SAINT-PATERNE-RACAN

Charlotte Loisirs

📍 Le Chat Vert - 34 rue de la gare

Renseignements

☎ 06 78 14 42 91

✉ al.saintpaterne@charlotte3c.fr

🌐 www.charlotte-loisirs.fr

Automne	Noël	Hiver	Printemps	Juillet	Août
Ouvert toute la période	1 ^{ère} semaine des vacances	Ouvert toute la période	Ouvert toute la période	Ouvert toute la période	Ouvert toute la période

SEMBLANÇAY

Charlotte Loisirs

📍 1 rue du Kiosque

Renseignements

☎ 07 86 75 68 81

✉ al.semblancay@charlotte3c.fr

🌐 www.charlotte-loisirs.fr

Automne	Noël	Hiver	Printemps	Juillet	Août
Ouvert toute la période	x	Ouvert toute la période	Ouvert toute la période	Ouvert toute la période	x

SONZAY

Pataclou

📍 41 rue du 8 mai 1945

Renseignements

☎ 07 89 61 92 97

✉ clshpataclou37@hotmail.fr

👤 Pataclou Sonzay

Automne	Noël	Hiver	Printemps	Juillet	Août
Ouvert toute la période	x	Ouvert toute la période	Ouvert toute la période	Ouvert toute la période	x

JEUNESSE

11>17 ans et +

PÔLE JEUNES COMMUNAUTAIRE

POUR QUI ?

Les jeunes collégiens et lycéens du territoire.

QUAND ?

Les mercredis et les vacances scolaires.

Les mardis et jeudis midis au collège de Neuvy-le-Roi.

Les vendredis soirs et samedis ponctuellement.

OÙ ?

Neuillé-Pont-Pierre
Neuvy-le-Roi
Saint-Paterne-Racan

COMMENT ?

Sur inscription ou non, navette possible sur demande.

AVEC QUI ?

Guillaume et Clément pour Form'ados. Quentin et Guillaume pour le Dispositif Jeunesse avec la présence ponctuelle d'animateurs.

POUR FAIRE QUOI ?

Des activités ludiques ou manuelles, des sorties, des séjours à la montagne, à la mer et à la campagne. Des projets jeunes.



DISPOSITIF JEUNESSE

📍 2 rue de la Fourbisserie
37370 Neuvy-le-Roi
ou

📍 2 rue de Racan
37370 Saint-Paterne-Racan

Renseignements

☎ 09 72 96 55 04

☎ 06 88 71 18 31

✉ inscriptiondispojeunesse
@gatine-racan.fr

📘 Dispositif Jeunesse
Gâtine-Racan

📷 polejeunesdj

FORM'ADOS

📍 17 ter av. du Général de
Gaulle
37360 Neuillé-Pont-Pierre

Renseignements

☎ 02 47 52 01 97

☎ 07 81 93 25 44

✉ polejeunesnpp
@gatine-racan.fr

📘 Pôle Jeunes Form'ados

📷 formadosnpp



JEUNESSE

14 > 30 ans

INFO JEUNES GÂTINE-RACAN

POUR QUI ?

Pour tous les jeunes âgés de 14 à 30 ans

QUAND ?

L'Info Jeunes est ouvert sans rendez-vous :

- les lundis 14h > 17h
- les mercredis 9h30 > 12h30 et 14h > 17h.

En dehors de ces journées, veuillez contacter Jennifer



POUR FAIRE QUOI ?

Trouver des réponses concernant les études, les départs à l'étranger, la vie quotidienne, se loger, se divertir, la santé, le travail, la formation continue, le numérique... mais aussi des permanences du Planning Familial et de l'Espace Santé Jeunes, l'armée de Terre, conseillère numérique

OÙ ?

Neuillé-Pont-Pierre et dans les communes de la Communauté de Communes Gâtine-Racan

COMMENT ?

L'accueil est **gratuit**, anonyme, personnalisé et sans rendez-vous

AVEC QUI ?

Jennifer, responsable de l'Info Jeunes Gâtine-Racan



📍 17 ter avenue du Général de Gaulle
37360 Neuillé-Pont-Pierre

Lundi: 14h > 17h
Mercredi: 9h30 > 12h
| 14h > 17h

Renseignements

Jennifer MENZAGHI,
responsable de l'Info Jeunes

☎ 06 95 69 22 71
✉ pij@gatine-racan.fr

🌐 PIJ Gâtine-Racan

📧 pij_gatine_racan

PARENTALITÉ

ESPACE DE PARENTS

POUR QUI?

Parents, futurs parents, beaux-parents...

QUAND?

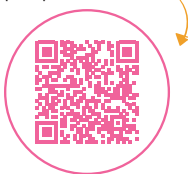
Du mardi au vendredi et le samedi selon programmation + ateliers selon programmation.

OÙ?

Neuillé-Pont-Pierre

COMMENT?

Retrouvez le programme complet des activités proposées sur



AVEC QUI?

Isabelle, responsable du Pôle parentalité. Accompagnée d'intervenantes spécialisées:
-Lily de "Mes mains et toi"
-Muriel CANTIN

Des événements sont organisés tout au long de l'année dans le cadre du REAAP (Réseau d'Écoute, d'Appui et d'Aide à la Parentalité).

POUR FAIRE QUOI?

Pour trouver des informations, une écoute, des ateliers parents/enfants ou ados, des rencontres avec des professionnels, du partage d'expérience...



📍 18 ter avenue du Général de Gaulle
37360 Neuillé-Pont-Pierre (derrière la poste)

Renseignements

Isabelle BEAUDEAU,
responsable du Pôle Parentalité

☎ 07 49 88 60 12
✉ parentalite@gatine-racan.fr

👤 Être parents en Gâtine-Racan

TARIFS

ENFANCE ET JEUNESSE

Tarifs 2025-2026 - Calculé en fonction des revenus

Habitants de la Communauté de Communes de Gâtine - Racan					Habitants hors de la Communauté de Communes de Gâtine - Racan			
Tranches de QF (CAF)	MERCREDI et VACANCES SCOLAIRES	MERCREDI après-midi	MINI CAMP*	SEJOUR**	MERCREDI et VACANCES SCOLAIRES	MERCREDI après-midi	MINI CAMP*	SEJOUR**
	Journée avec repas	Demi-journée avec repas	Journée + nuit	Journée + nuit	Journée avec repas	Demi-journée avec repas	Journée + nuit	Journée + nuit
<= 500	0,90%	0,53%	1,35%	3,1%	1,35%	0,80%	1,80%	4,00%
501>850	1,00%	0,55%	1,50%	3,2%	1,5%	0,89%	2,00%	4,10%
851>1200	1,10%	0,60%	1,65%	3,3%	1,65%	0,97%	2,20%	4,20%
1201>1500	1,10%	0,65%	1,80%	3,4%	1,80%	1,06%	2,40%	4,30%
1501 et +	1,10%	0,65%	1,80%	3,4%	1,80%	1,06%	2,40%	4,30%
Tarif min.	4,05 €	2,39 €	6,08 €	13,95 €	6,08 €	3,60 €	8,10 €	18,00 €
Tarif max.	18,70 €	11,05 €	30,60 €	57,80 €	30,60 €	18,02 €	40,80 €	73,10 €

***MINICAMP** (Activités accessoires) : durée de 1 à 4 nuits à moins de 2h de la structure d'accueil et qui répondent aux objectifs du projet pédagogique global de la structure.

****LES SEJOURS COURTS** : séjours de 1 à 3 nuits à plus de 2h de la structure d'accueil. Ce type de séjour a son propre projet pédagogique et ses propres objectifs.

****LES SEJOURS DE VACANCES** : séjours supérieurs à 3 nuits consécutives à plus de 2h de la structure d'accueil. Ce type de séjour a son propre projet pédagogique et ses propres objectifs

La tarification pour les habitants de la Communauté de Communes s'applique également :

- **pour les familles qui travaillent sur le territoire sans y habiter**, dont l'enfant est inscrit dans un ALSH du territoire communautaire (sous réserve d'une justification comme une attestation de leur employeur).
- **pour les familles qui résident sur la commune de La Ferrière**, dont l'enfant est scolarisé au sein du RPI Marray / Chemillé-sur-Dême / La Ferrière.

La tarification appliquée pour les enfants confiés à l'Aide Sociale à l'Enfance correspond aux prix les plus bas (Tarif min.) sur présentation d'une attestation d'accueil.

